

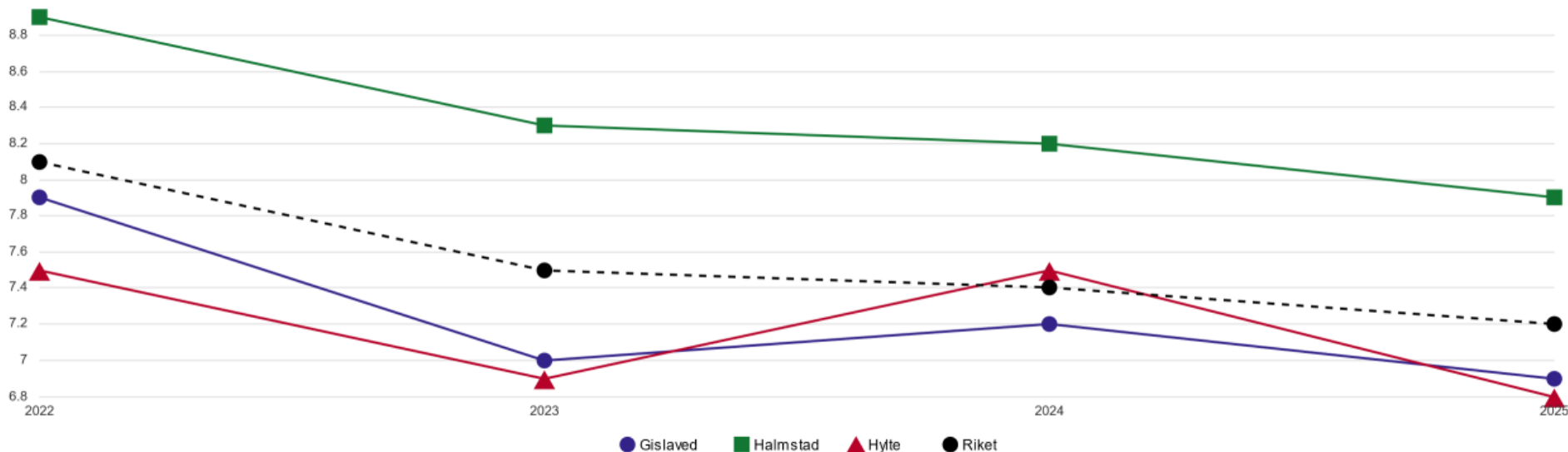


Sjukstatistik kvartal 2026

Hylte kommun



Hylte och omvärlden i sjukstatistik



Graf

Definitioner

Följande graf är tagen från Kolada.se.
Den visar sjuktal per år för Hylte kommun, Halmstad kommun, Gislaveds kommun och riket.

Hylte sjuktal har sjunkit från 7,5 2024 till 6.8 2025.
Vi ligger bra till när vi jämför med våra grannkommuner och riket.

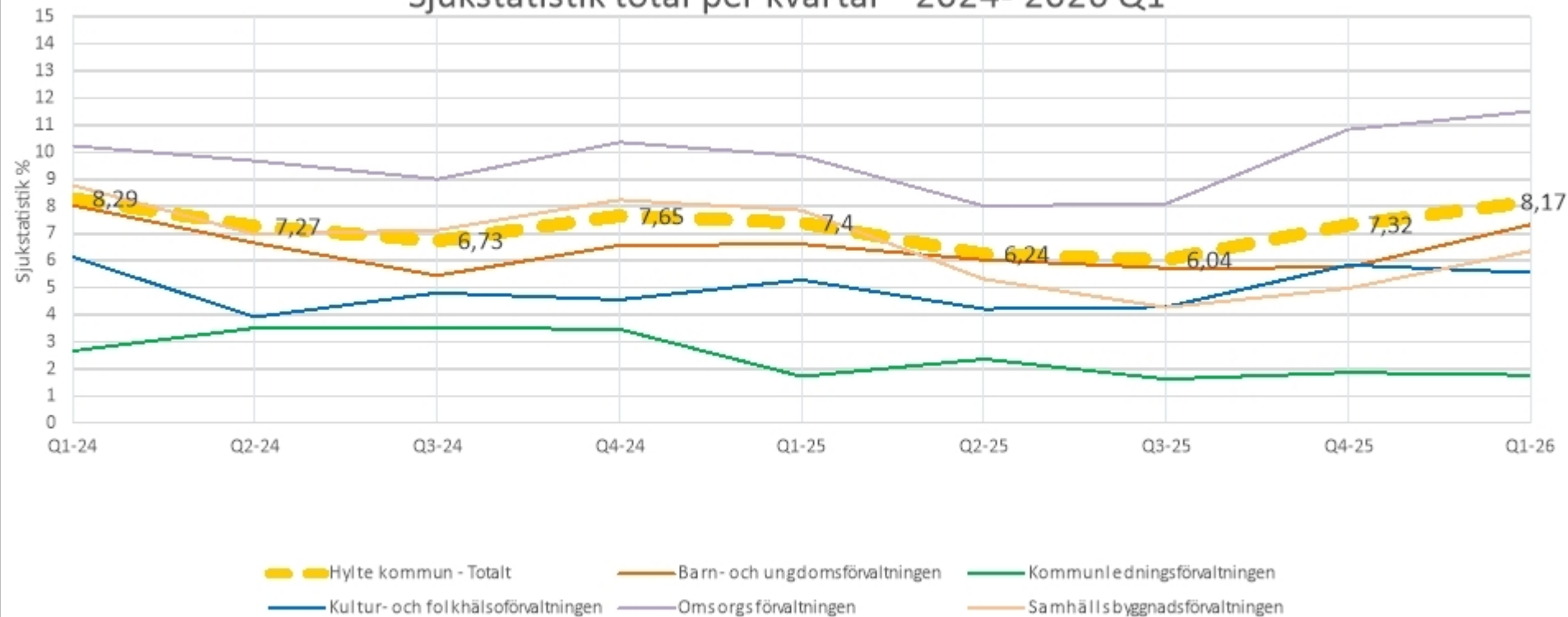
Normalt anses vara mellan 6 – 8 %.
Arbetet med friskfaktorer lönar sig.

Definitionen av sjuktal är: Andel av arbetstiden som medarbetare är frånvarande p.g.a. sjukdom

Total sjukfrånvaro i timmar 107143 år 2025

Motsvarar ungefär 51,5 årsarbetare.

Sjukstatistik total per kvartal – 2024- 2026 Q1



Graf

Från vår mätning i Q3 -2025 på 6.04 i sjuktal till vårt nuvarande sjuktal på 8.17. Det är en uppåtgående trend sedan Q3-2025.

I Q1-2026 så innebär 1% ökning av sjuktalet att medarbetare var sjuka 3805,68 timmar av den ordinarie arbetstiden.

Varav kommunövergripande ökning på 2,13% motsvarar en ökning av 8104,65 arbetstimmar från Q3-2025 till Q1-2026.

I snitt 2701,4 arbetstimmar per månad eller motsvarande 16,37 heltidstjänster per månad.

Definitioner

Q1-2026
Total sjukfrånvaro i timmar: 31087

Kan omräknas till 62.8 heltidstjänster per månad

Trender

Detta innebär inte att det kommer vara hög sjukfrånvaro 2026. Utan vi ser en trend att sjukfrånvaron ökar

Det är så behöver analyseras vidare.

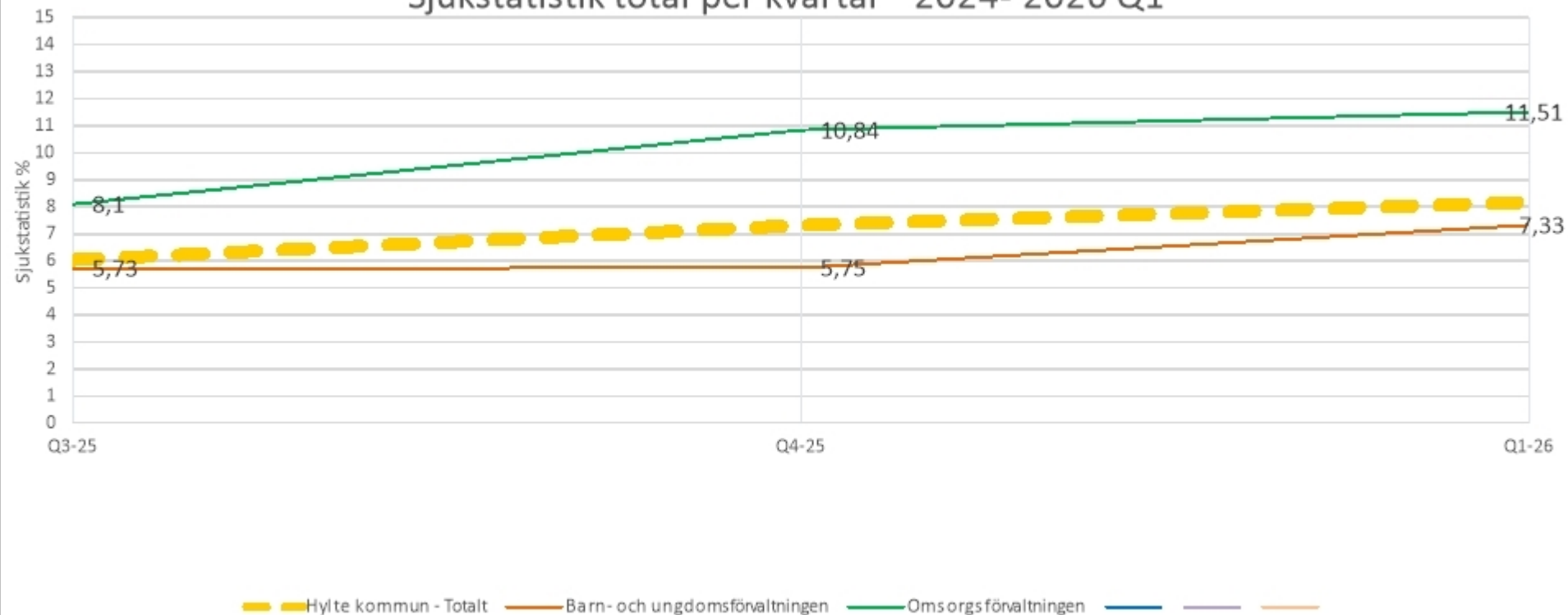
2026 Q1

Nämnd	Planerade timmar Q1	Sjuktimmar	Sjuktal
Hylte Kommun	380568 timmar	31087 timmar	8.17%
Barn- och ungdomsförvaltningen	125270 timmar	9188 timmar	7,33%
Kommunledningsförvaltningen	25328 timmar	450 timmar	1,78%
Kultur- och Folkhälsoförvaltningen	53311 timmar	2966 timmar	5,56%
Omsorgsförvaltningen	140614 timmar	16190 timmar	11,51%
Samhällsbyggnadsförvaltningen	36045 timmar	2292 timmar	6,36%

Tillsammans står barn och ungdomsförvaltningen och omsorgsförvaltningen cirka för 70 % av de planerade arbetstimmarerna i Q1.

Varav en 1 % ökning har större påverkan på kommunen som helhet och påverkar sjuktalet i större utsträckning.

Sjukstatistik total per kvartal – 2024- 2026 Q1



Varav om en ökning sker på de stora förvaltningar, så har de en större påverkan på totalen.

Konsekvenser av sjukfrånvaro

Kommunen har direkta kostnader under korttidsfrånvaro.

Dag 2–14 betalar arbetsgivaren cirka 80 % i sjuklön.

Dag 15–90 minskar kostnaden till cirka 10 % i sjuklön.

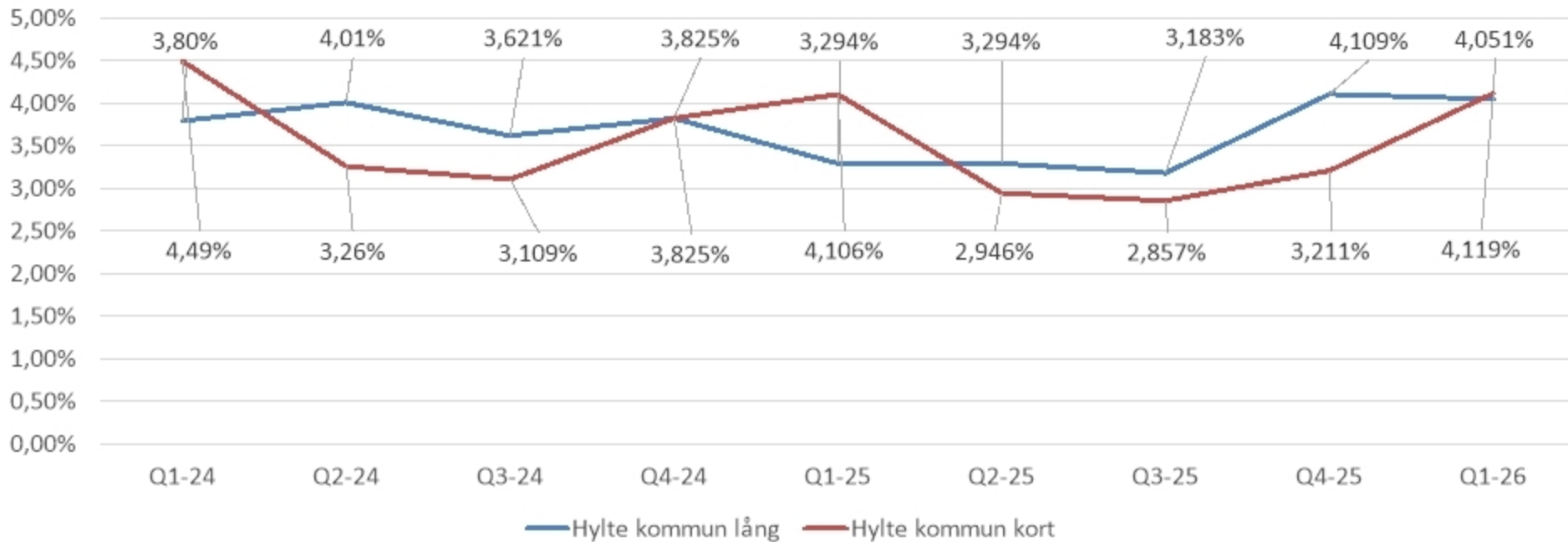
Sjukfrånvaro är pensionslönegrundande.

Sjukfrånvaro är semesterlönegrundande i 180 dagar.

Utöver detta kan verksamheten behöva täcka upp frånvaron med vikarier, vilket innebär ytterligare kostnader och administrativa utmaningar.

Hylte kommun lång och korttidsfrånvaro med trendlinje

2024-2026 Q1



Definitioner

Diagrammet visar andelen av det totala sjuktalet som utgörs av korttids- respektive långtidsfrånvaro.

Under perioden från Q3 2025 till Q1 2026 syns en ökning i båda kategorierna, vilket innebär att både korttidsfrånvaron och långtidsfrånvaron har stigit.

Ökning av korttidsfrånvaro är dyrt.

Korttidsfrånvaro avser sjukfrånvaro som varar upp till 59 dagar. (Röd linje)

Långtidsfrånvaro avser sjukfrånvaro som varar 60 dagar eller längre. (Blå linje)

Sjuktimmar intervall Q1 2026

	1 dag	2--14	15--59	60--90	91--180	181-	Totalt
Barn- och ungdomsförvaltningen	349,67	4201,67	502,13	687,75	784,98	2661,91	9188,11
Kommunledningsförvaltningen	54,42	299,5	96	0	0	0	449,92
Kultur- och Folkhälsoförvaltningen	201	1525,5	104	182	703,25	250,5	2966,25
Omsorgsförvaltningen	572	5083,92	1430,69	926,64	3504,2	4672,88	16190,33
Samhällsbyggnadsförvaltningen	61,15	868	324,25	83,25	0	955,8	2292,45

38,53 % av sjukfrånvaron av totalen är dag 2-14

3,15 % av totala sjuktalet är dag 2-14

Analysen till Q2

- Vi behöver bryta denna trend tillsammans.
- Gemensam diskussion till KLG 2026-04-27
- Djupare analys kring dag 2-14
- Trender bakåt i tiden på dag 2-14 och 15-59
- Analys kring kostnader av sjukfrånvaro för kommunen
- Sjukfrånvaro per befattningsområde
- Sjukfrånvaro per kön och ålder
- Vad kostar snitt timmen av sjukfrånvaro för kommunen 2026?

Önskemål?

Tack!